

LEGENDA

Scenari di instabilità

- Z1a - Zona caratterizzata da movimenti franosi attivi
- Z1b - Zona caratterizzata da movimenti franosi quiescenti
- Z1c - Zona potenzialmente franosa o esposta a rischio frana

Scenari lineari di amplificazione topografica

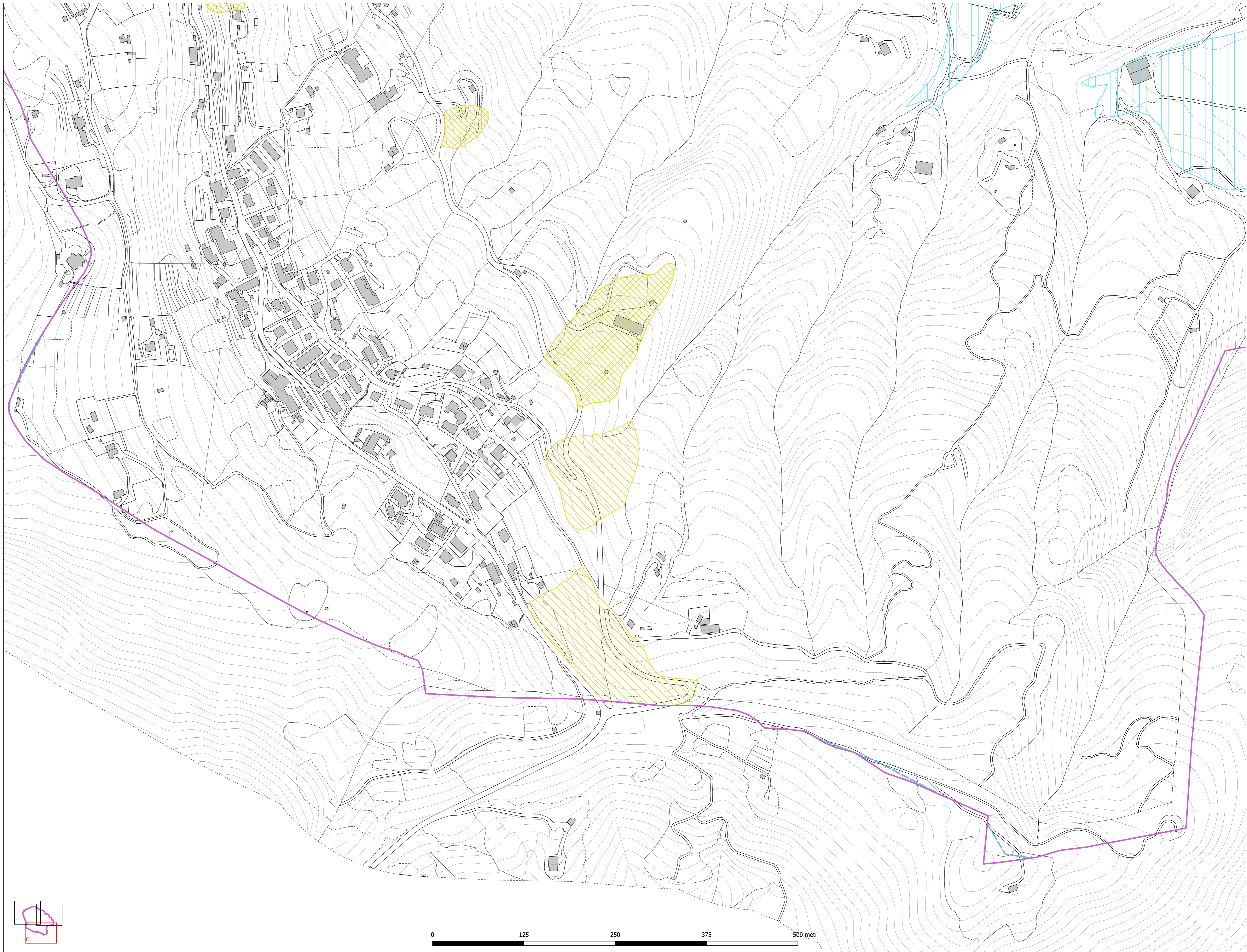
- Z3b - Zona di cresta rocciosa e/o cocuzzolo (appuntite / arrotondate)

Scenari di amplificazione litologica e geometrica

- Z4a - Zona di fondovalle e di pianura con presenza di depositi alluvionali e/o fluvio-glaciali granulari e/o coesivi

Altri elementi

- Analisi di 2° Livello effettuata con $F_{ac} \leq F_{as}$
- Analisi di 2° Livello effettuata con $F_{ac} \geq F_{as}$
- Confine comunale



COMUNE DI GANDOSSO
Provincia di Bergamo

Aggiornamento della componente geologica, idrogeologica e sismica ai sensi della L.R. 12/05

Tavola 1-c - Carta della Pericolosità Sismica Locale

Committente: Amministrazione Comunale
Data: novembre 2023

a cura di:

Dott. Geol. Alessandro Chiodelli
Ordine dei Geologi della Lombardia n. 1361 AP

Via Garibaldi, 4
24030 - Mozzo (Bergamo)
Telefono: 3389041561
e-mail: alessandrochiodelli1973@gmail.com

Scala 1:2.000

