

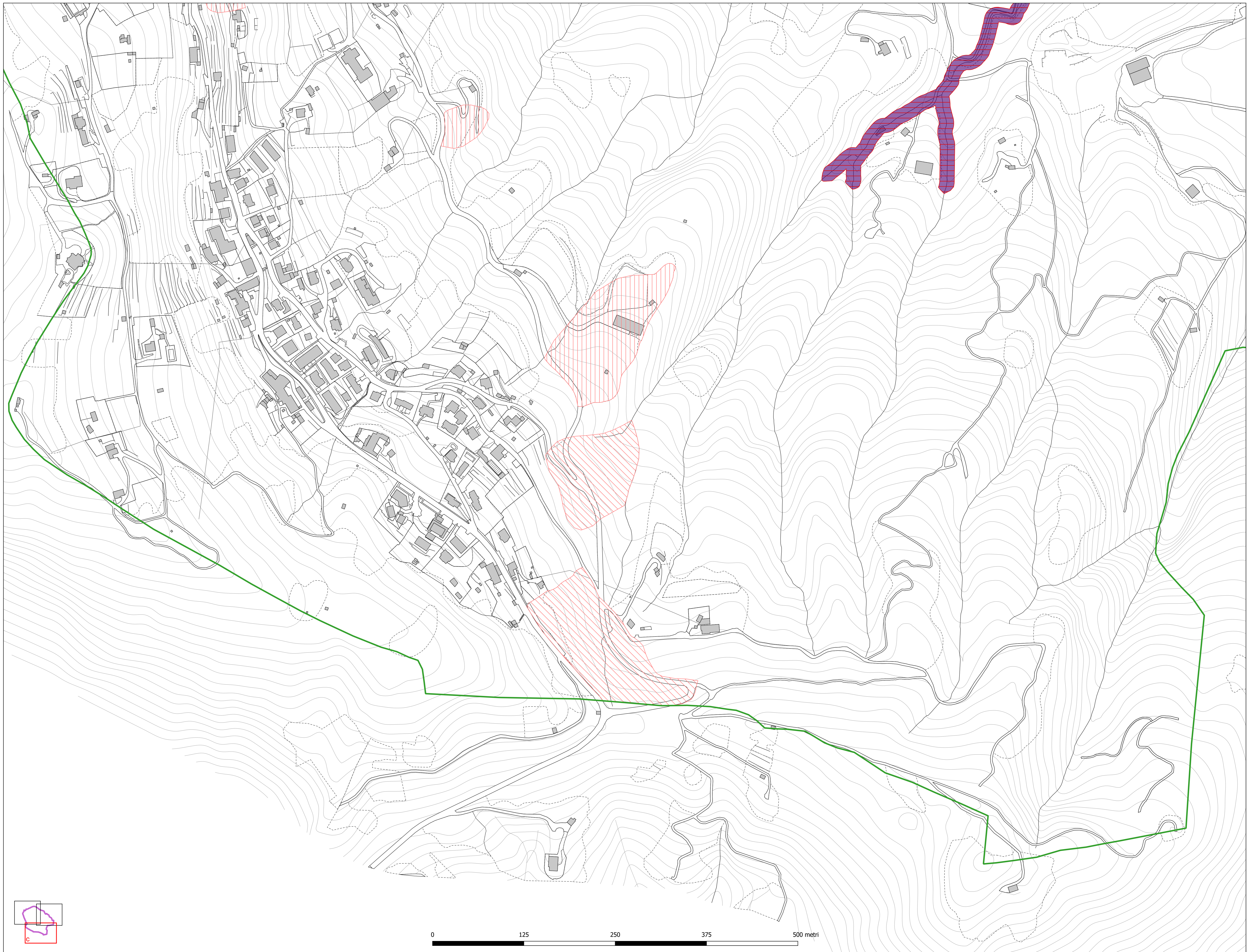
**LEGENDA**

- P.A.I. Elaborato 2 - Frane**
- Area di frana attiva - Fa
  - Area di frana quiescente - Fq
  - Area di frana stabilizzata - Fs

- PAI Elaborato 2 - Aree di esondazione e dissesto torrentizio**
- Pericolosità molto elevata - Ee

- P.G.R.A. - Reticolo Secondario Collinare Montano**
- Scenario di pericolosità frequente P3/H

- Altri elementi**
- Confine comunale



**COMUNE DI GANDOSSO**  
Provincia di Bergamo

**Aggiornamento della componente geologica, idrogeologica e sismica ai sensi della L.R. 12/05**

**Tavola 4-c - Carta PAI-PGRA**

**Committente: Amministrazione Comunale**  
**Data: novembre 2023**

a cura di:

**Dott. Geol. Alessandro Chiodelli**  
Ordine dei Geologi della Lombardia n. 1361 AP

Via Garibaldi, 4  
24030 - Mozzo (Bergamo)  
Telefono: 3389041561  
e-mail: alessandrochiodelli1973@gmail.com

Scala 1:2.000

