



Dott. Alberto Manella
Studio di Geologia

Geologia Applicata | Geotecnica | Geologia Ambientale
Idrogeologia | Idrologia | Idraulica

Aggiornamento dello studio geologico del
territorio comunale relativamente alla
componente sismica

L.R. 11/03/2005 n. 12 - D.G.R. 22/12/2005 n. 81/566 - Ord. 20/03/2003 n. 3274

**CARTA DI FATTIBILITA'
DELLE AZIONI DI PIANO**

Committente
Comune di Gandosso

Località
Comune di Gandosso (BG)

Tavola n.
3b

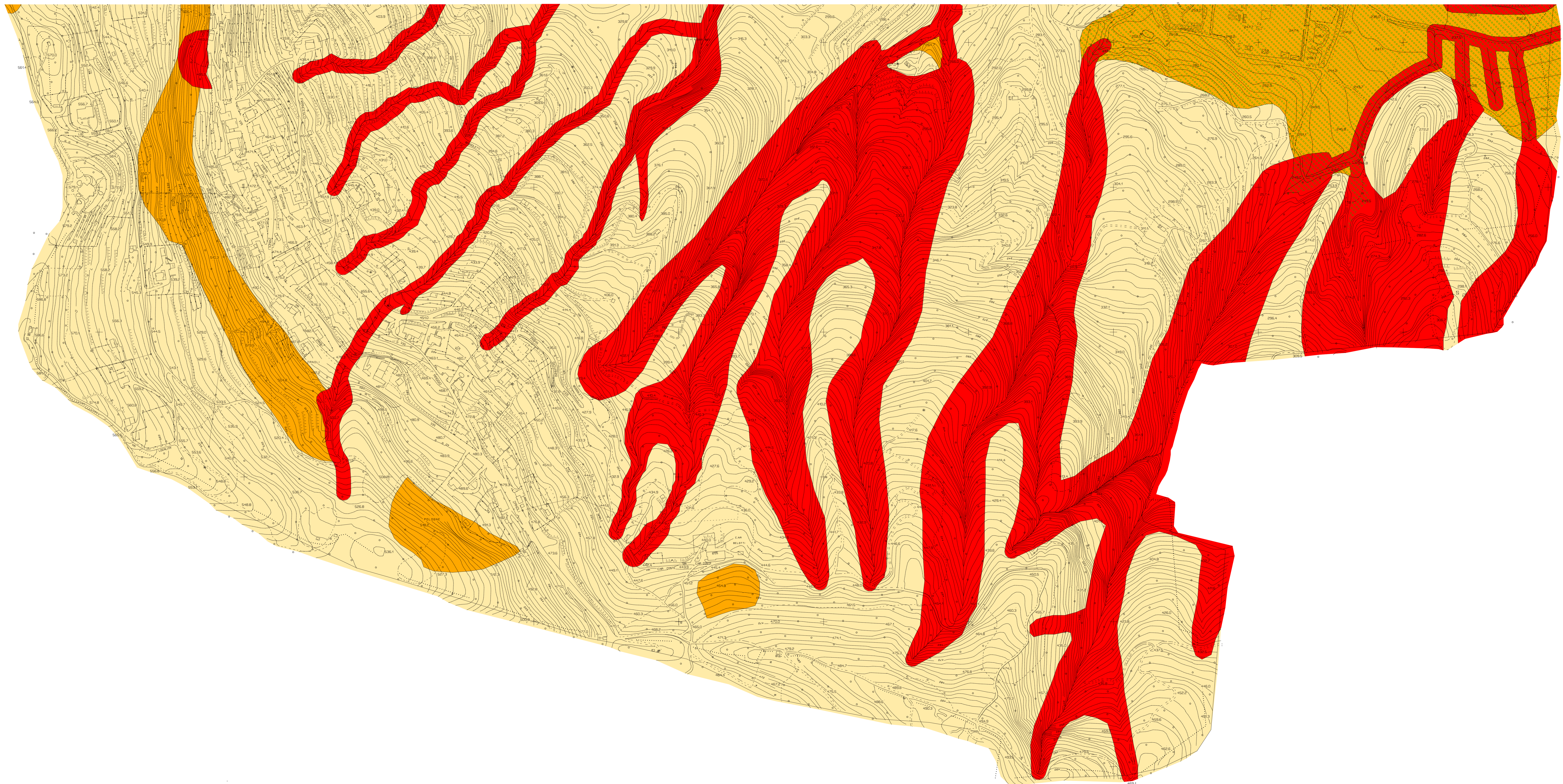
Scala
1:2.000

Data
Giugno 2008

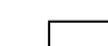




Progettista
Dott. Geol. Alberto Manella



via degli Alpini 12, 24064 Crumello del Monte (BG) | tel/fax 035 831209
C.F. 04481690232 | P.IVA 02383900160
alberto@studiomanella.it | www.studiomanella.it



LEGENDA

-  CLASSE 1 - Fattibilità senza particolari limitazioni
-  CLASSE 2 - Fattibilità con modeste limitazioni
-  CLASSE 3 - Fattibilità con consistenti limitazioni
-  CLASSE 4 - Fattibilità con gravi limitazioni
-  Aree con fattore di amplificazione F_a superiore al valore soglia comunale per $t = 0,1-0,5$ s