



**Dott. Alberto Manella**  
Studio di Geologia

Geologia Applicata | Geotecnica | Geologia Ambientale  
Idrogeologia | Idrologia | Idraulica

**Aggiornamento dello studio geologico del territorio comunale relativamente alla componente sismica**

L.R. 11-03-2005 n. 12 - D.G.R. 22-12-2005 n. 8/1566 - Ord. 20-03-2003 n. 3274

**CARTA DELLA PERICOLOSITA' SISMICA LOCALE**

Committente  
Comune di Gandosso

Località  
Comune di Gandosso (BG)

Tavola n.  
1

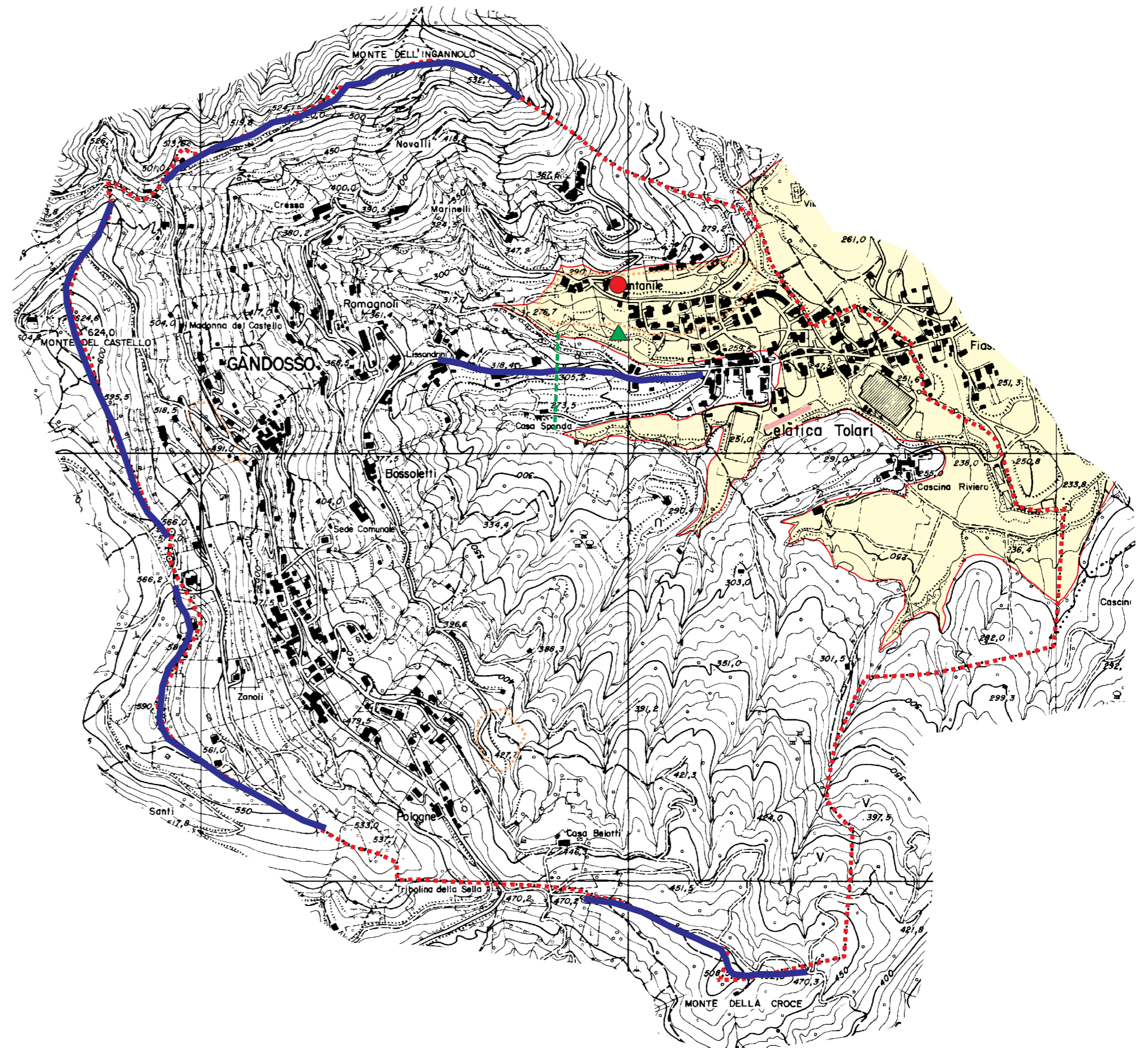
Scala  
1:10.000

Data  
Giugno 2008

Progettista  
Dott. Geol. Alberto Manella



via degli Alpini 12, 24064 Grumello del Monte (BG) | tel/fax 035 831209  
C.F. MNLLRT69C23E219M | RIVA 02383900160  
alberto@studiomanella.it | www.studiomanella.it



**LEGENDA**

SIGLA	SCENARIO
Z1c	Zona potenzialmente franosa o esposta a rischio di frana
Z3b	Zona di cresta rocciosa
Z4a	Zona di fondovalle con presenza di depositi alluvionali e fluvioglaciali granulari e coesivi
Z5	Zona di contatto stratigrafico tra litotipi con caratteristiche fisico-meccaniche molto diverse

**EFFETTI**

Instabilità
Amplificazioni topografiche
Amplificazioni litologiche e geometriche
Comportamenti differenziali

**ELEMENTI GEOGNOSTICI**

	Sondaggio meccanico
	Prova penetrometrica
	Allineamento dell'indagine sismica
	Traccia di sezione topografica per approfondimento di 2° livello